

西鉄天神バスセンター ロッカーアド

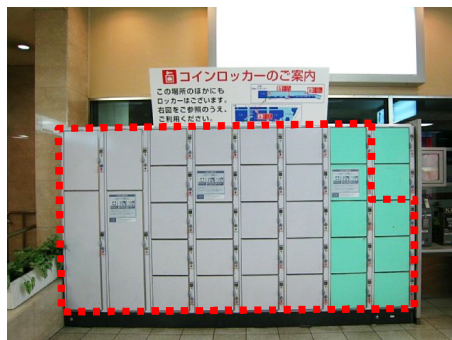
待望の新媒体登場!!

平日1日平均26,000人以上が利用する西鉄天神バスセンター内でロッカーを利用した広告展開ができるようになりました。

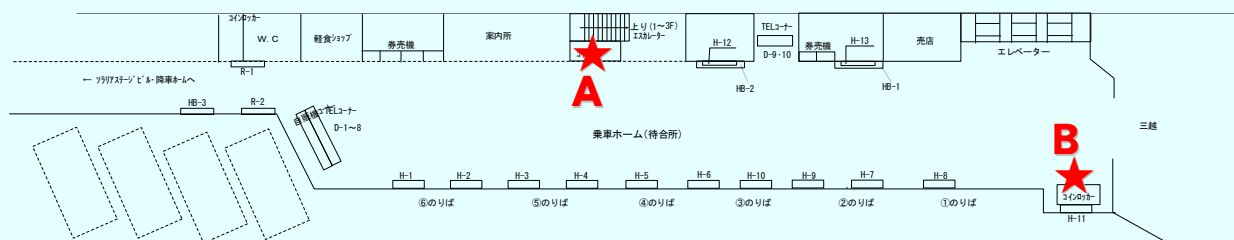
Aタイプ



Bタイプ



掲出位置



広告料

種別		媒体料			広告サイズ (H×Wmm)
		3ヶ月	6ヶ月	1年間	
A	広告料計	560,000	740,000	1,050,000	1,790 × 3,438
	広告掲出料	210,000	390,000	700,000	
	製作・取付・撤去料	350,000			
B	広告料計	530,000	680,000	950,000	1,790 × 3,438
	広告掲出料	180,000	330,000	600,000	
	製作・取付・撤去料	350,000			

※制作済み完全データを掲出日の3週間前までに納品。(インクジェット出力 再剥離シート)

※製作・取付・撤去料には、メンテナンス1回分と施工時の現場管理料が含まれます。

※原則1年間以上の掲出は出来ません。継続を希望される場合は、掲出後のシート状況を見て判断いたします。

※いたずら等で広告面が破損した場合は、お客様負担で補修をお願いいたします。

※将来的に施設側の都合で途中解約をお願いする可能性があります。

その場合は、日割り計算の後に対象金額をご返却いたします。製作費の負担は致しませんのでご了承ください。

切替日

随時 (取付日：掲出開始日の前日夜間作業、撤去日：掲出終了日の翌日夜間作業)

申込み

決定先着順

※業種により、掲出できない場合があります。

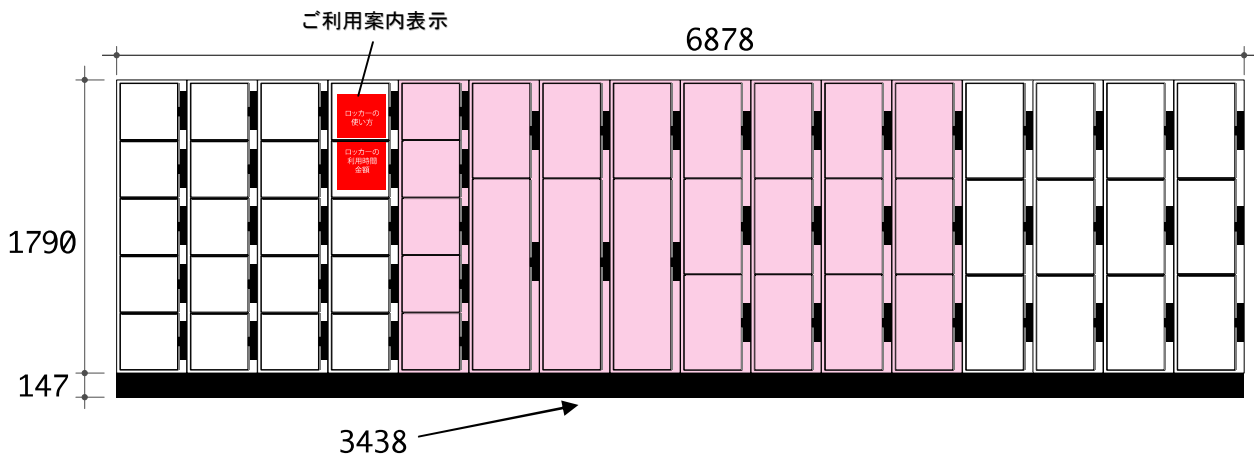
※掲出にあたっては、事前に西日本鉄道(株)自動車事業本部のデザインチェックが必要です。

※上記はすべて消費税抜きの金額です。

エスカレーター横(東側)



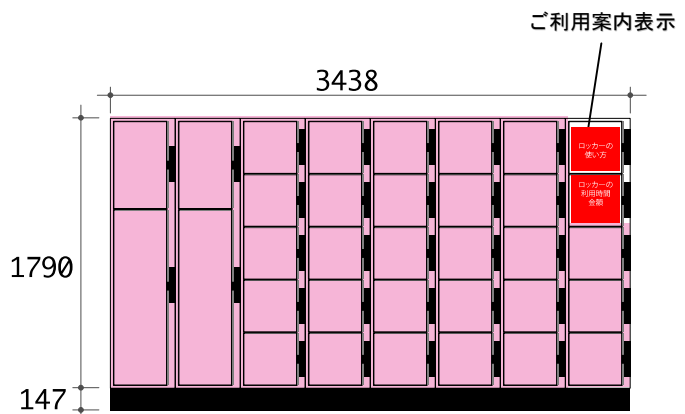
天神Aタイプ



広告サイズ／H1,790mm×W3,438mm(6.2㎡)

天神Bタイプ

三越横・エレベーター前(西側)



広告サイズ／H1,790mm×W3,438mm(6.2㎡)

西鉄久留米バスセンター ロッカーアド

2011.5.113改訂

ロッカーアドを再登場！

平日1日平均30,000人以上が利用する西鉄久留米バスセンター内でロッカーを利用した長期の広告展開ができるようになりました。

Aタイプ

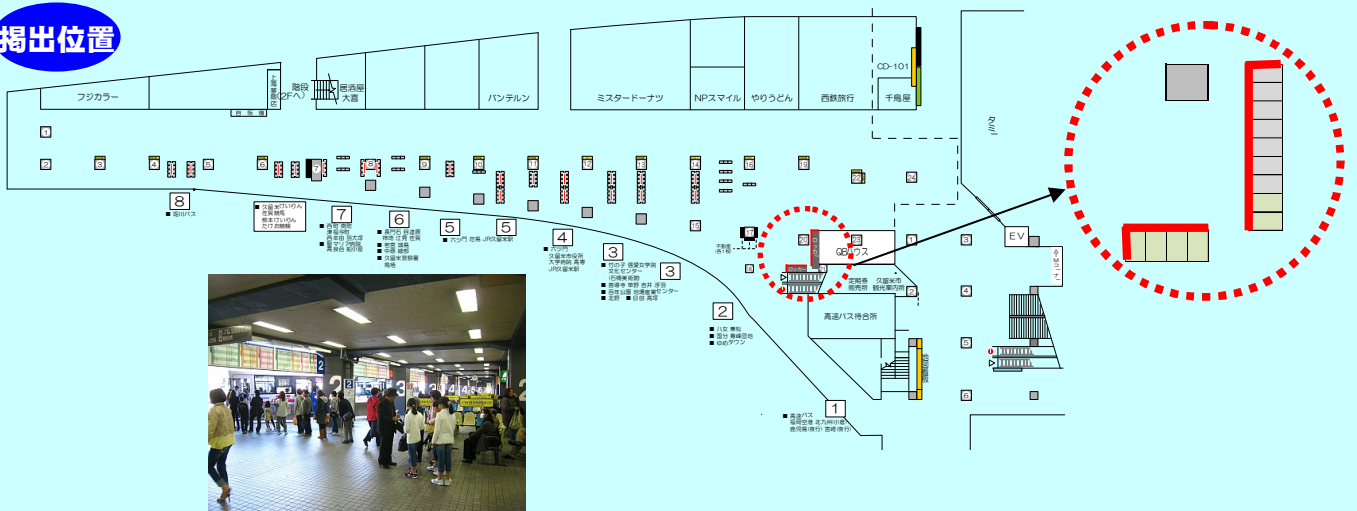


Bタイプ



新設定

掲出位置



広告料

種別		3ヶ月	6ヶ月	1年間	広告サイズ (H×Wmm)	
A	広告料計	440,000	570,000	780,000	前面	1,790 × 3,852
	広告掲出料	140,000	270,000	480,000	側面	1,790 × 604
	製作・取付・撤去料	300,000				
B	広告料計	320,000	400,000	520,000	前面	1,790 × 1,710
	広告掲出料	80,000	160,000	280,000	側面	1,790 × 600
	製作・取付・撤去料	240,000				

※制作済み完全データを掲出日の3週間前までに納品。(インクジェット出力 再剥離シート)
 ※製作・取付・撤去費料には、メンテナンス1回分と施工時の現場管理料が含まれます。
 ※原則1年間以上の掲出は出来ません。継続を希望される場合は、掲出後のシート状況を見て判断いたします。
 ※いたずら等で広告面が破損した場合は、お客様負担で補修をお願いいたします。
 ※将来的に施設側の都合で途中解約をお願いする可能性があります。
 その場合は、日割り計算の後に対象金額をご返却いたします。製作費の負担は致しませんのでご了承ください。

切替日

随時 (取付日：掲出開始日の前日夜間作業、撤去日：掲出終了日の当日夜間作業)

申込み

決定先着順

※業種により、掲出できない場合があります。
 ※掲出にあたっては、事前に西日本鉄道(株)自動車事業本部のデザインチェックが必要です。

※上記はすべて消費税抜きの金額です。

引き気味モニター



引き気味モニター



側面



側面



正面



正面

